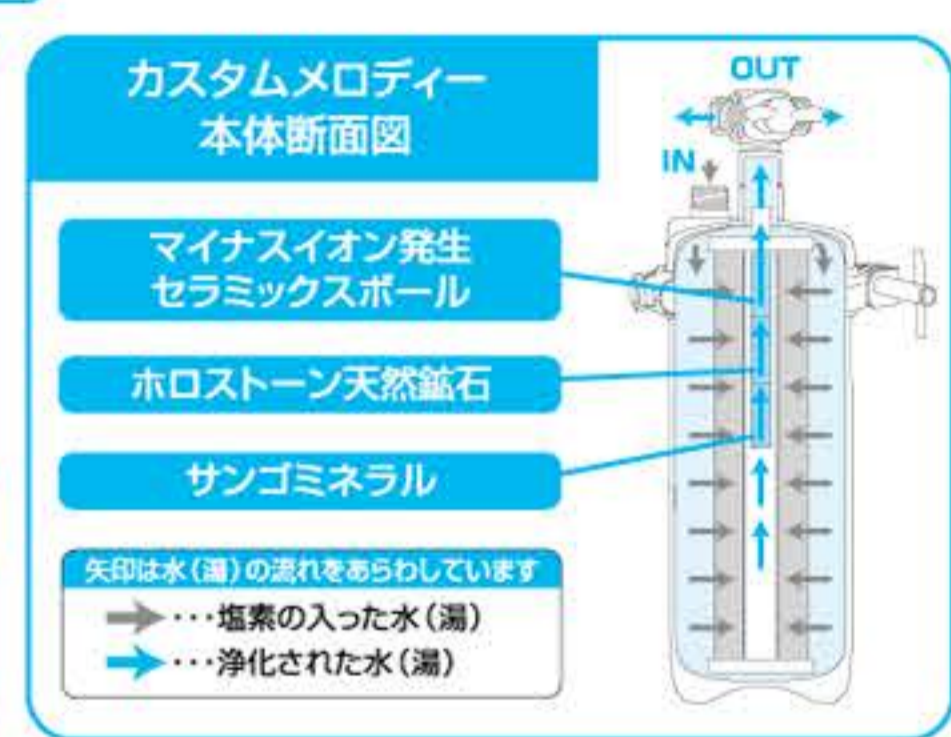
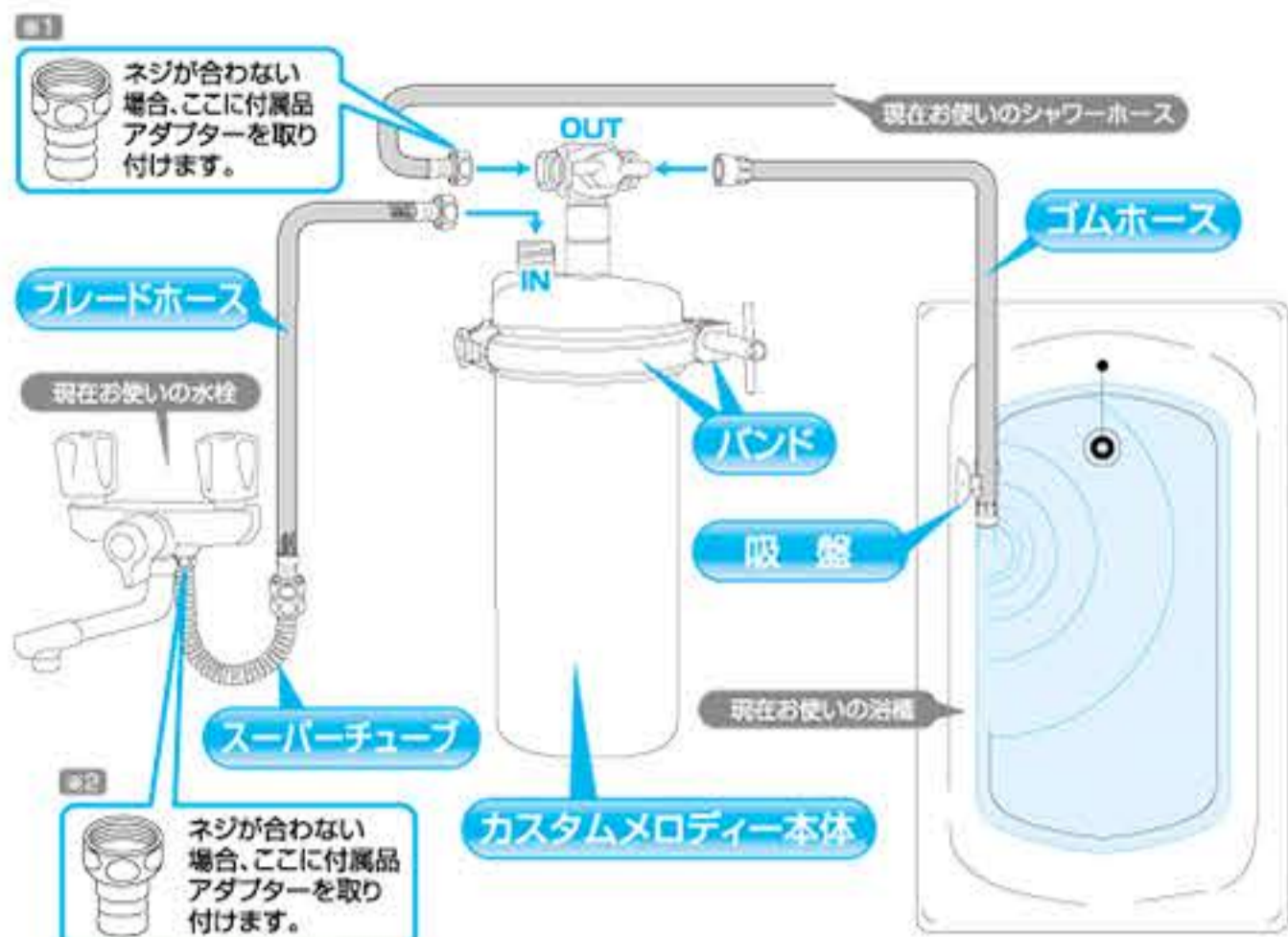


◆本製品取付け概略図と各部のなまえ



◆各パーツの取付け方 ご確認ください

◆取付け前の確認、準備

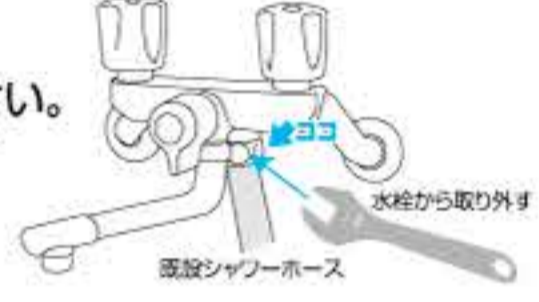
各パーツを取付ける前に次の点をご確認ください。

1. 給湯器、湯水混合水栓について
 - ◆水道水など水質基準に適合した水(湯)をご使用ください。
 - ◆元止式の瞬間湯沸器には接続しないでください。
 - ◆「シャワーで浴槽への給湯をしないで下さい」などの表示のある給湯器には取付けしないでください。
 - ◆大阪ガス・Yukoの湯水混合水栓のシャワー吐出口に接続の場合、別売のアダプターが必要ですので、お買い上げの販売店、または(株)日本シンクマスターまでお問い合わせください。
2. 製品本体の設置場所について
 - ◆平らで、本体を縦置きできる場所に設置してください。
 - ◆この場合は、吸盤をしっかり取付けしてください。そして念のためひもなどでしっかりと固定してください。
 - ◆給水(湯)の為のブレードホースの長さ(90cm)で問題ない場所に設置してください。

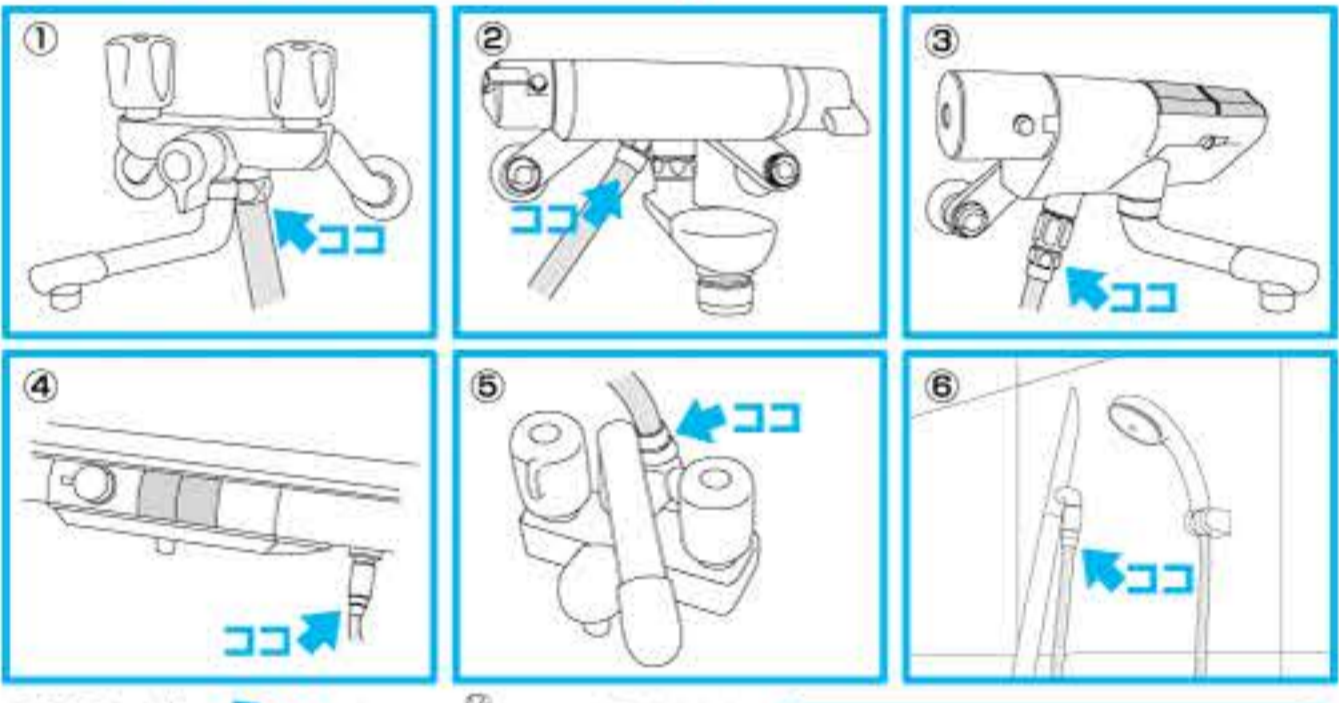
◆既設シャワーホースの取外し

既設シャワーホースを水栓から取外してください。

- ◆取外しにくいときは、右のイラストが示すようにスパナ・プライヤーなどの工具をご利用ください。



◆各シャワー吐水(湯)口への接続



①②③④の場合は **ココ** のところに を取付けます。あとは一般的な取付方法と同じようにして完成です。
 例として⑤⑥の場合は **ココ** のネジをゆるめてははずします。はずしたところに直接ブレードホースを差し込みネジを止めてください。そしてブレードホースの片方を浄水器本体のINにセットします。あとは一般的な取付方法と同じです。(この場合スーパーチューブは使いません)
 左記の部品を取付けるときに、まれにネジのサイズが合わない場合があります。この時は付属品アダプターのどれかをご使用してください。*大阪ガス・Yukoの水栓は合わない場合があります。

◆本製品の取付け方 ご確認ください

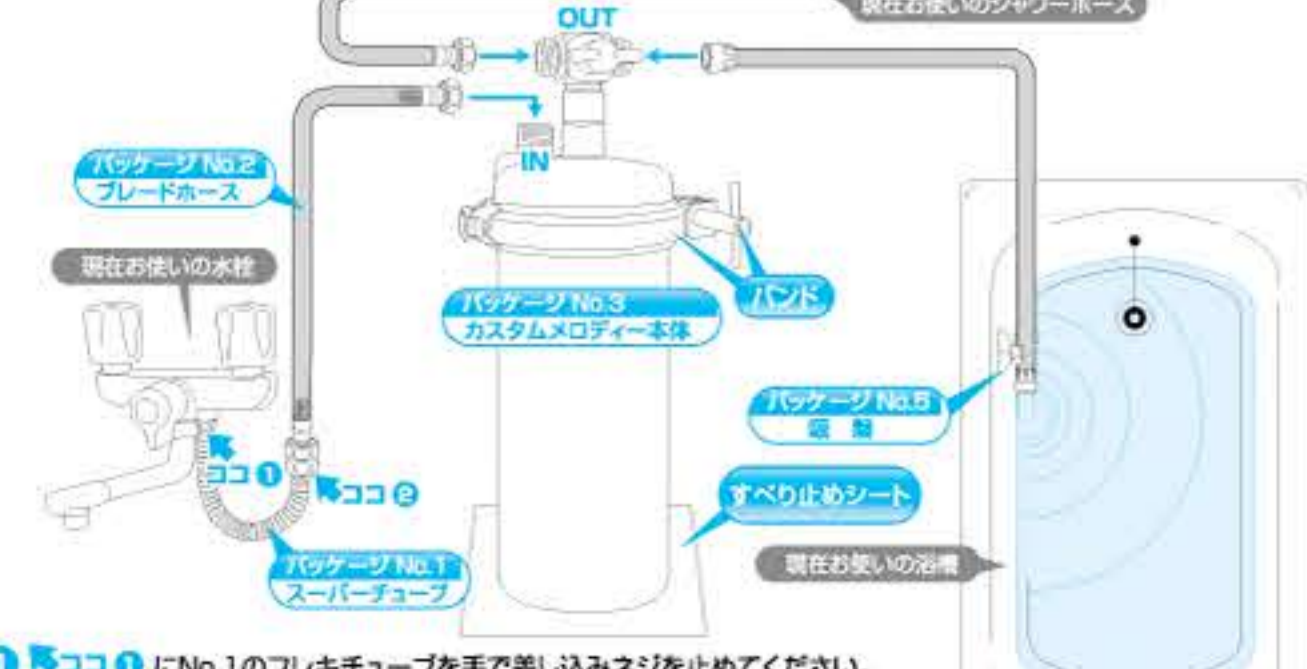
◆パッケージ

下記のパーツを本製品(カスタムメロディー)本体に取付けます。



◆基本的な取付け方法

ネジは手で差し込み止めてください。スパナ等で確認するときは、強く締めすぎないように注意してください。



- 1 **ココ** にNo.1のフレキシブルチューブを手で差し込みネジを止めてください。
*スパナ等で確認するときは、強く締めすぎないように注意してください。
- 2 **ココ** にNo.2のブレードホースを手で差し込みネジを止めてください。
*スパナ等で確認するときは、強く締めすぎないように注意してください。
- 3 浄水器本体のINにブレードホースの片方を差し込みネジを止めてください。
- 4 浄水器本体のOUT左側に現在お使いのシャワーホースのネジを止めてください。
- 5 浄水器本体のOUT右側にNo.4のゴムホースのネジを止め、片方を浴槽内の吸盤フックにセットしてください。
- 6 本体の下に、すべり止めシートを敷いてお使いください。

各パーツの取付け方

本製品取付け概略図と各部のなまえ

本製品の取付け方